



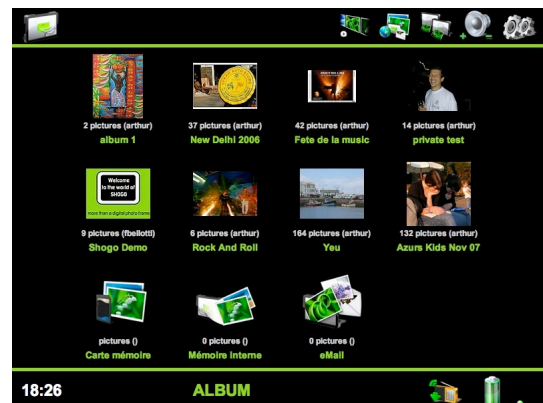
RealEase annonce la deuxième version de logiciel pour son cadre photo numérique sans fil à écran tactile, le Shogo

Parmi les nouveautés : une nouvelle interface de navigation tactile, la compatibilité Facebook et la fonction « Shogo Photo Mail »

Paris, France – 29 octobre 2008 – RealEase annonce la disponibilité de son logiciel de deuxième génération ainsi que la mise à jour de son site Internet www.myshogo.com. Le nouveau logiciel sera disponible gratuitement pour tous les utilisateurs de Shogo dès fin novembre. La mise à jour se fera automatiquement en connectant le cadre Shogo à Internet.

“Au moment où nous avons lancé le Shogo, nous nous sommes engagés à enrichir régulièrement le Shogo avec de nouvelles fonctionnalités et contenus en fonction des demandes d'utilisateurs », confie Daniel Schneersohn, Président Directeur Général de RealEase. « Le lancement de la nouvelle version du logiciel deuxième génération et la mise à jour du site web www.myshogo.com sont les réponses à ces demandes, qui nous permettent de continuer à fournir le cadre photo Internet le plus riche et le plus complet du marché. »

Le nouveau logiciel Shogo offre une nouvelle interface utilisateur qui simplifie la navigation tactile et l'affichage de contenu numérique.



Les albums photos FaceBook ont été ajoutés au site www.myshogo.com, permettant de sélectionner ses albums préférés. Via Internet, les photos choisies seront alors automatiquement envoyées sur le cadre Shogo de son choix.

La nouvelle fonction « Shogo Photo Mail » permet d'afficher instantanément et automatiquement sur le Shogo les photos reçues dans sa boîte mail personnelle habituelle. Finie donc la corvée de transfert des photos reçues par mail en utilisant des cartes mémoires, clés USB... Pas besoin non plus d'imposer à ses amis et à sa famille une adresse mail spécifique pour envoyer des photos à un Shogo !

Plus encore, il n'est plus nécessaire de classer ses photos comme « publiques » (sur les sites Flickr ou Picasa) pour pouvoir les envoyer sur un Shogo. Il est maintenant possible de partager avec des cadres Shogo ses photos et albums classées comme « privées ».

Résumé des caractéristiques clés du site web www.myshogo.com :

- Affichage et partage de photos :
 - « Shogo Photo Mail » – pour afficher sur un Shogo les photos reçues sur sa boîte mail personnelle habituelle.
 - Affichage et partage de photos à partir Picasa (Google), MobileMe (Apple), Flickr (Yahoo), SmugMug, PhotoBucket et autres flux RSS
- Communauté :
 - Nouvelle compatibilité FaceBook sur www.myshogo.com
- Météo :
 - Affiche sur le Shogo les prévisions météorologiques d'une ou plusieurs villes pour les 6 jours à venir.
- Musique:
 - Permet d'avoir accès à plus de 2000 webradios, qui peuvent être sélectionnées par genre, pays et langue et être écoutées « directement » à partir d'un Shogo.
 - Le Shogo joue également les morceaux de musique MP3 que l'on peut stocker.

Les cadres photos numériques Shogo sont disponibles chez les plus grands revendeurs et sur Internet (Darty, Fnac.com, Amazon, Pixmania, Carrefour-on-line, materiel.net, mistergooddeal, Grosbill, LDLC ...). Liste complète des points de vente sur <http://www.myshogo.com>, rubrique « où acheter ».

À propos de RealEase.

Fondée en 2007, RealEase Limited est le leader dans le développement de cadres photos numériques Internet destinés aux professionnels et aux particuliers. Le cadre Shogo sans fil à écran tactile et le site www.myshogo.com ont été lancés en janvier 2008. La société RealEase est basée à Hong-Kong (Chine) et à Paris (France). Plus d'informations sur les cadres Shogo sur www.realease.com et www.myshogo.com.

Contact presse :

Agence Réflexion Publique

Yana Rogers / Olivia Tiret

yanar@reflexion-publique.com / oliviati@reflexion-publique.com

01.55.21.01.54 / 50